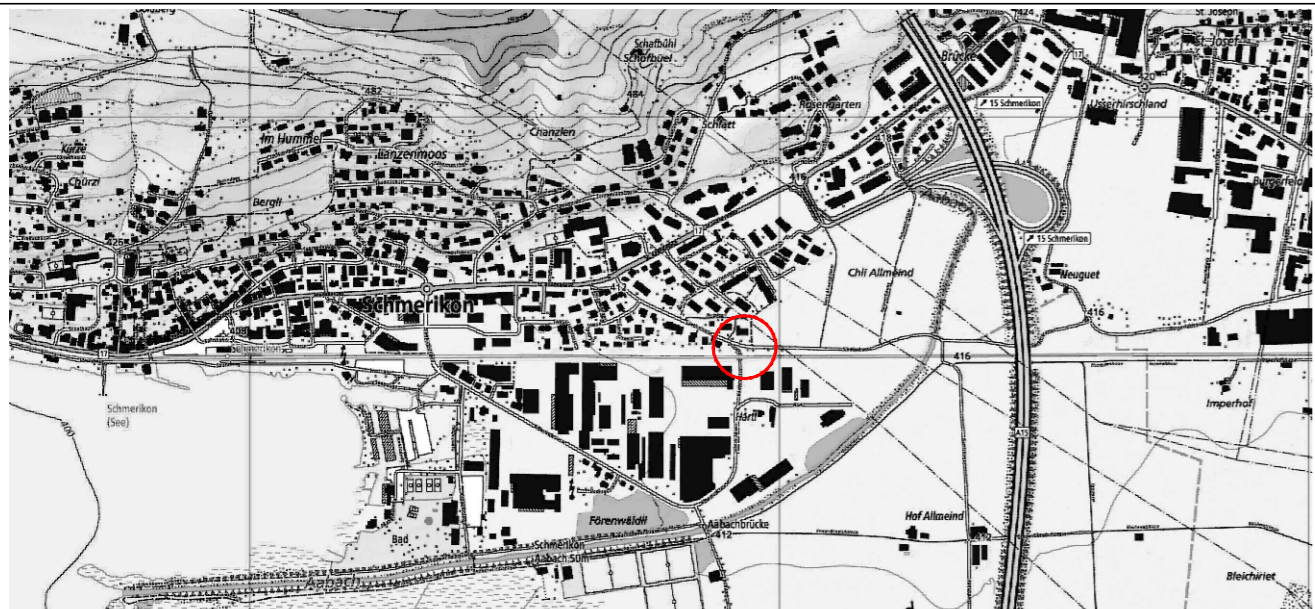


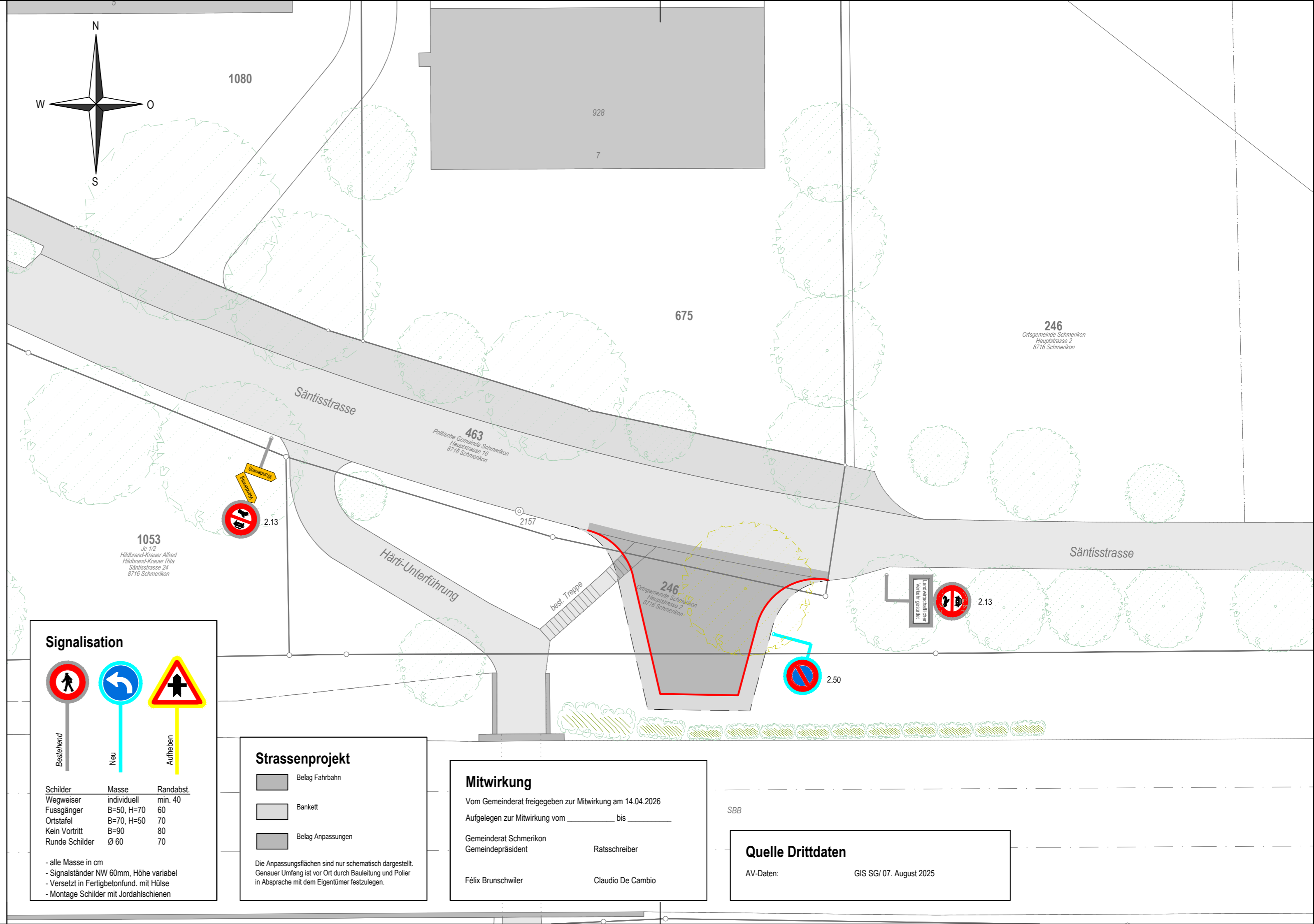
Säntisstrasse Wendeanlage, Schmerikon SG

Signalisationsplan




Situation 1:200



Dokument	33878.02-02-02	Format	63 x 30
Datum	12. Mai 2026	PL	jas
Revision		SB	jfl / ana






Signalisation

Bestehend	Neu	Aufheben
		
Schilder	Masse	Randabst.
Wegweiser	individuell	min. 40
Fussgänger	B=50, H=70	60
Ortstafel	B=70, H=50	70
Kein Vortritt	B=90	80
Runde Schilder	Ø 60	70

- alle Masse in cm
 - Signalständer NW 60mm, Höhe variabel
 - Versetzt in Fertigbetonfund. mit Hülse
 - Montage Schilder mit Jordahlschienen

Strassenprojekt

	Belag Fahrbahn
	Bankett
	Belag Anpassungen

Die Anpassungsflächen sind nur schematisch dargestellt.
 Genauer Umfang ist vor Ort durch Bauleitung und Poller in Absprache mit dem Eigentümer festzulegen.

Mitwirkung

Vom Gemeinderat freigegeben zur Mitwirkung am 14.04.2026
 Auflegen zur Mitwirkung vom _____ bis _____

Gemeinderat Schmerikon	Ratsschreiber
Gemeindepräsident	Claudio De Cambio
Félix Brunschwiler	

SBB

Quelle Drittdaten

AV-Daten: GIS SG/ 07. August 2025