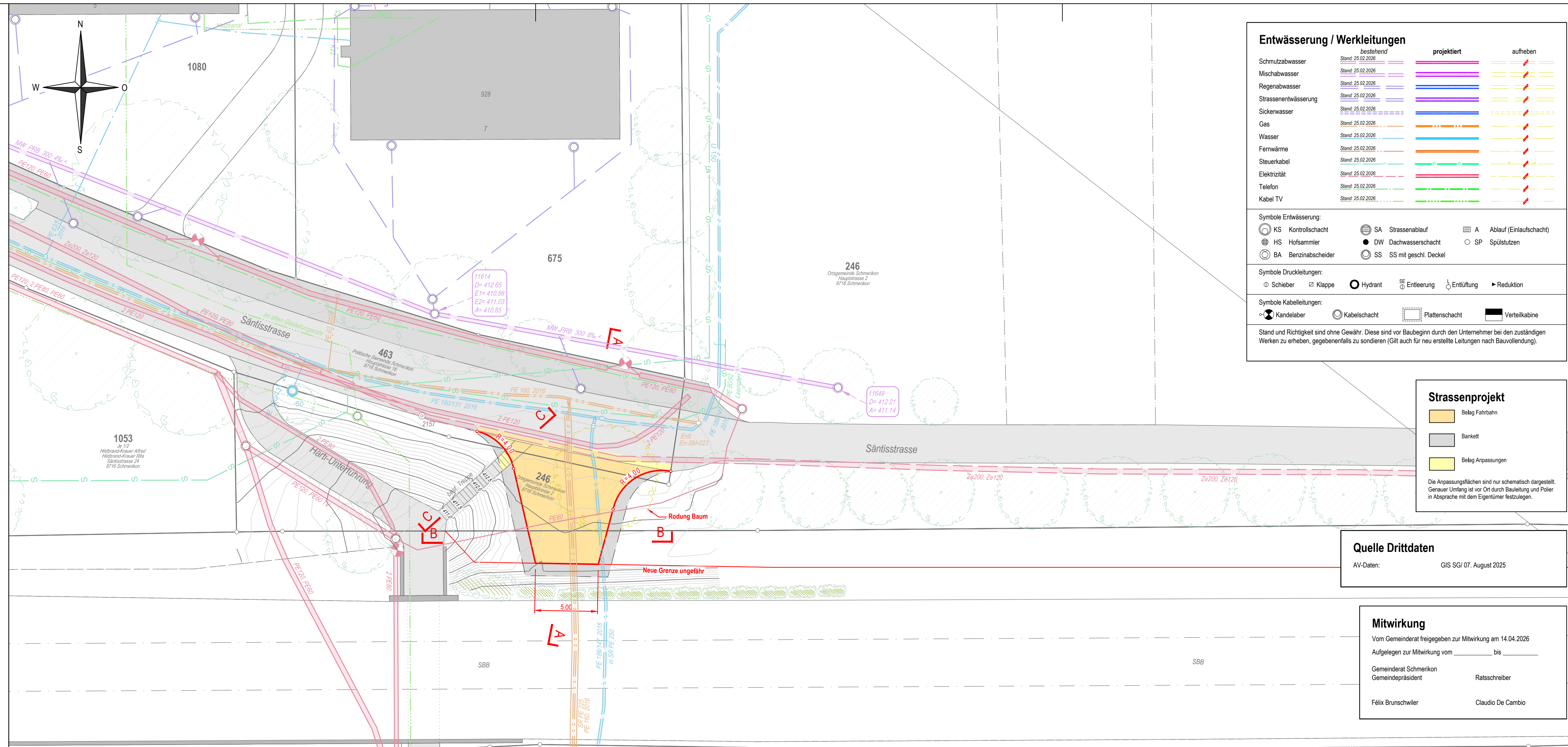


Dokument	33878.02-02-01	Format	84 x 45
Datum	12. Mai 2026	PL	jas
Revision		SB	jfi / ana



Entwässerung / Werkleitungen			
	bestehend	projektiert	aufheben
Schmutzwasser	Stand: 25.02.2026		
Mischabwasser	Stand: 25.02.2026		
Regenabwasser	Stand: 25.02.2026		
Strassenentwässerung	Stand: 25.02.2026		
Sickerwasser	Stand: 25.02.2026		
Gas	Stand: 25.02.2026		
Wasser	Stand: 25.02.2026		
Fernwärme	Stand: 25.02.2026		
Steuerkabel	Stand: 25.02.2026		
Elektrizität	Stand: 25.02.2026		
Telefon	Stand: 25.02.2026		
Kabel TV	Stand: 25.02.2026		

Symbole Entwässerung:		
KS	Kontrollschacht	SA
HS	Hofsammler	A
BA	Benzinabscheider	DW
SS	SS mit gesch. Deckel	SP
A	Ablauf (Einlaufschacht)	SP
SP	Spülstutzen	

Symbole Druckleitungen:		
	Schieber	
	Hydrant	
	Entlüftung	

Symbole Kabelleitungen:		
	Kabelschacht	
	Verteilkabine	

Stand und Richtigkeit sind ohne Gewähr. Diese sind vor Baubeginn durch den Unternehmer bei den zuständigen Werken zu erheben, gegebenenfalls zu sondieren (Gilt auch für neu erstellte Leitungen nach Bauvollendung).

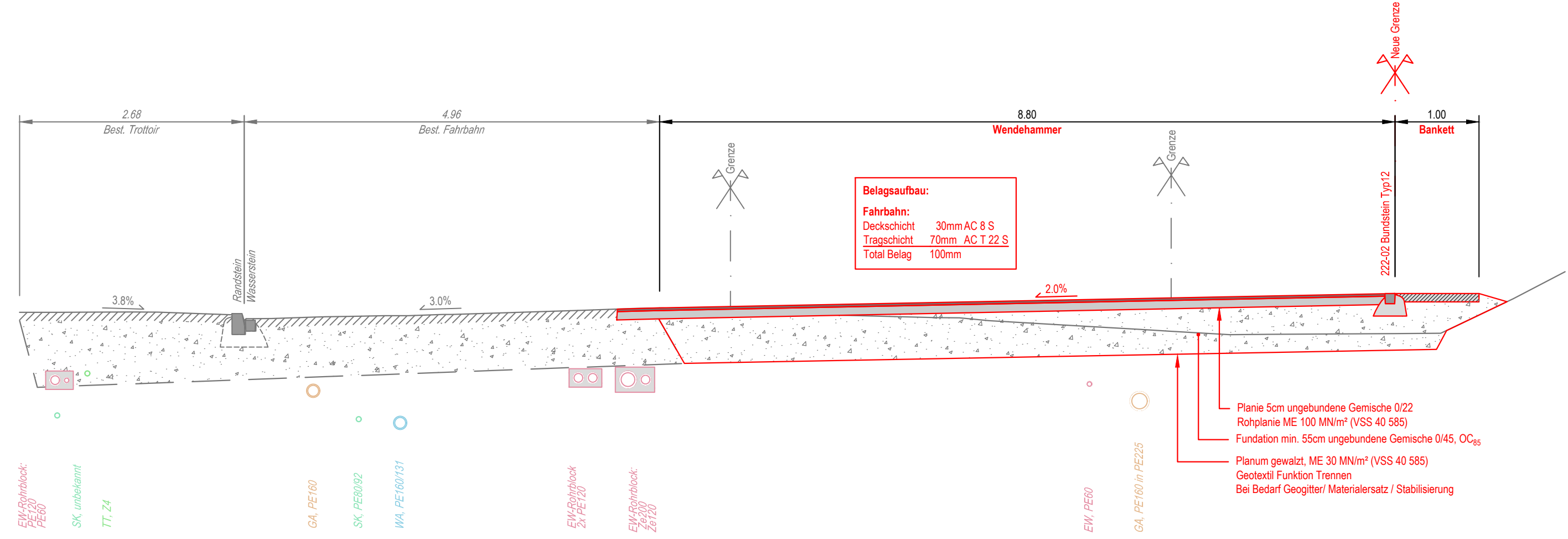
Strassenprojekt	
	Belag Fahrbahn
	Bankett
	Belag Anpassungen

Die Anpassungsflächen sind nur schematisch dargestellt. Genaue Umfang ist vor Ort durch Bauleitung und Peiler in Absprache mit dem Eigentümer festzulegen.

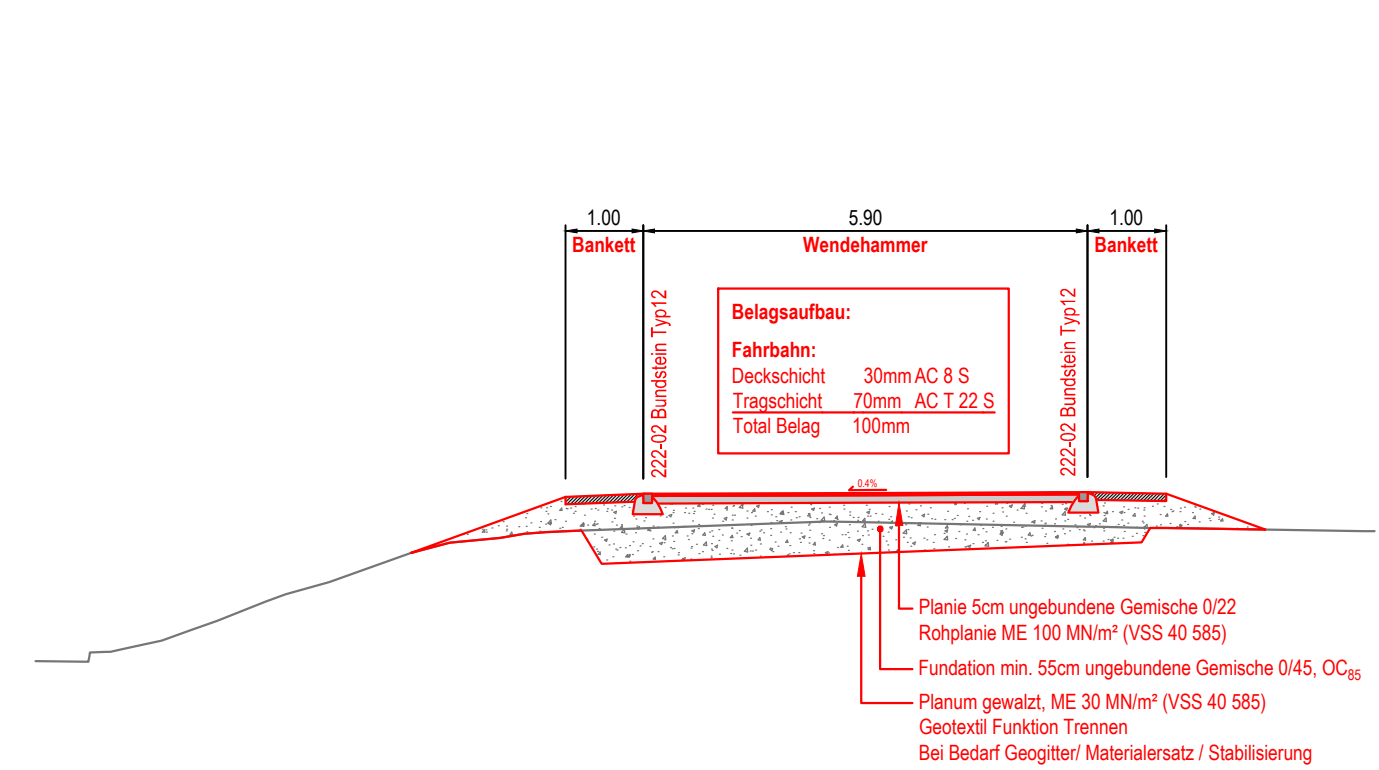
Quelle Drittdaten	
AV-Daten:	GIS SGI/07, August 2025

Mitwirkung	
Vom Gemeinderat freigegeben zur Mitwirkung am 14.04.2026	
Auflegen zur Mitwirkung vom _____ bis _____	
Gemeinderat Schmerikon	Ratsschreiber
Gemeindepräsident	
Félix Brunschwiler	Claudio De Cambio

Normalprofil A-A, 1:50



Normalprofil B-B, 1:100



Normalprofil C-C, 1:100

